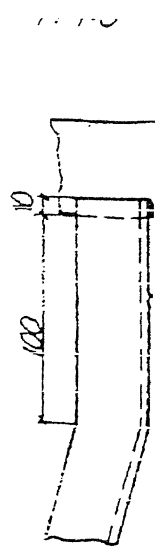
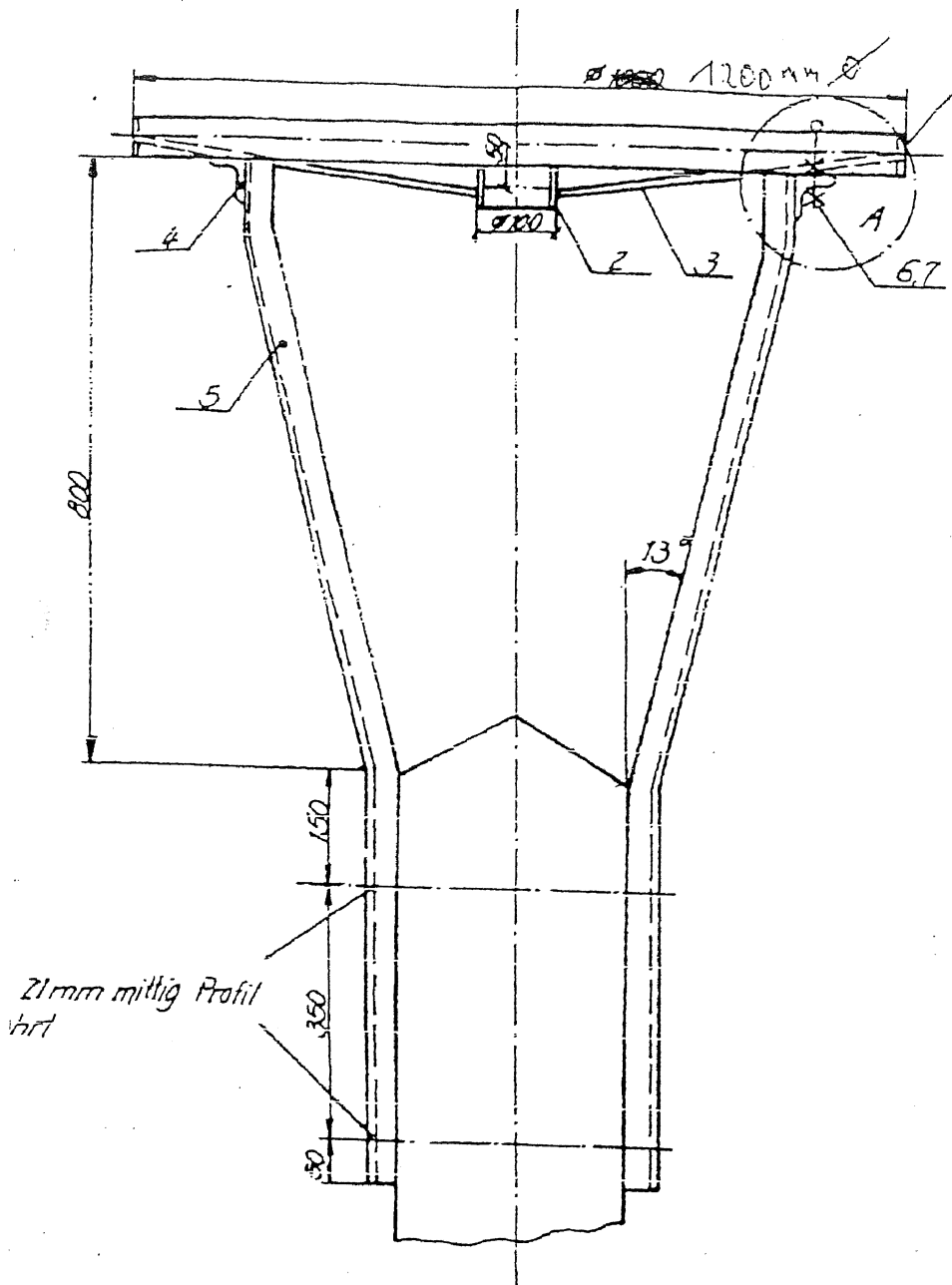


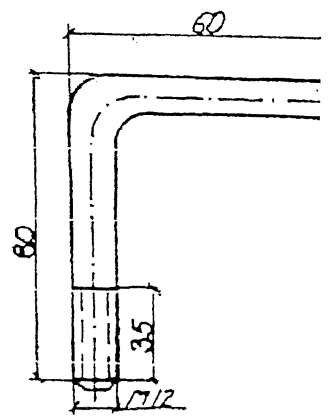
In den Radspeichen Weidenruten einflechten und Oberfläche der Nestmulde mit Quecken und ähnlichem Material abdecken und mit Kalkspritzer benetzen.

Pos.	Stück.	Benennung	Abmessung / Werkstoff	Masse (kg)	TGL
1	1	Radfelge	F150x5x3140 / St 38u-2	6,2	7973
2	1	Radnabe	F150x5x314 / St 38u-2	0,6	7973
3	12	Radspeiche	Rd10x470 / St 38u-2	3,7	7970
4	2	Radauflage	L50x50x5x900 / St 38u-2	7,54	0-1028
	2	Stützstreben	U80x1380 / St 38u-2	23,8	1026
6	4	Gewindestaken	Rd12x190 / St 38u-2	0,64	7970
7	8	Muttern	M12 / Güte 4-8	0,14	0-934
8	2	Gewindebolzen	M20x430 / St 38u-2	1,35	7970
9	2	Muttern	M20 / Güte 4-8	0,12	0-934

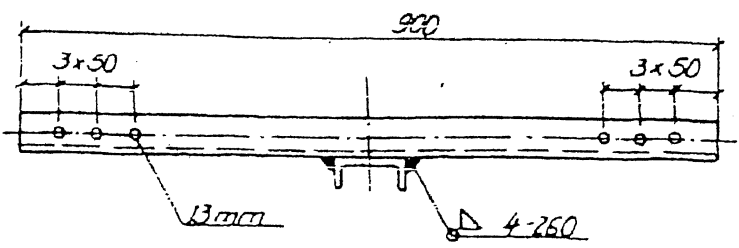
Halbzweig/Werkstoff			zul. Abw. für Maße ohne Toleranzang.	
Bauweise feuerverzinkt				
Pos. 6-9 Gewinde nachschneiden				
Benennung			Maßstab 1:10	Bl. Anz. Bl. Nr.
Storchennesthilfe für E-Mast			112, 113, 115	1, 1
Modell „Calau“			Masse	
Anderung	Datum	Name	Zeichnungs-Nr.	
	31.01.	Zupold	7.3.1331 1	
	1.02.	S. H.		
Ers. für:			Ers. durch:	
			Fachgruppe „Ornithologie“ Kreis Calau	



Gewindehaken  
M 1:2



Teil 4 (mit Teil 5 vormontiert)



Teil 8  
M 1:3

